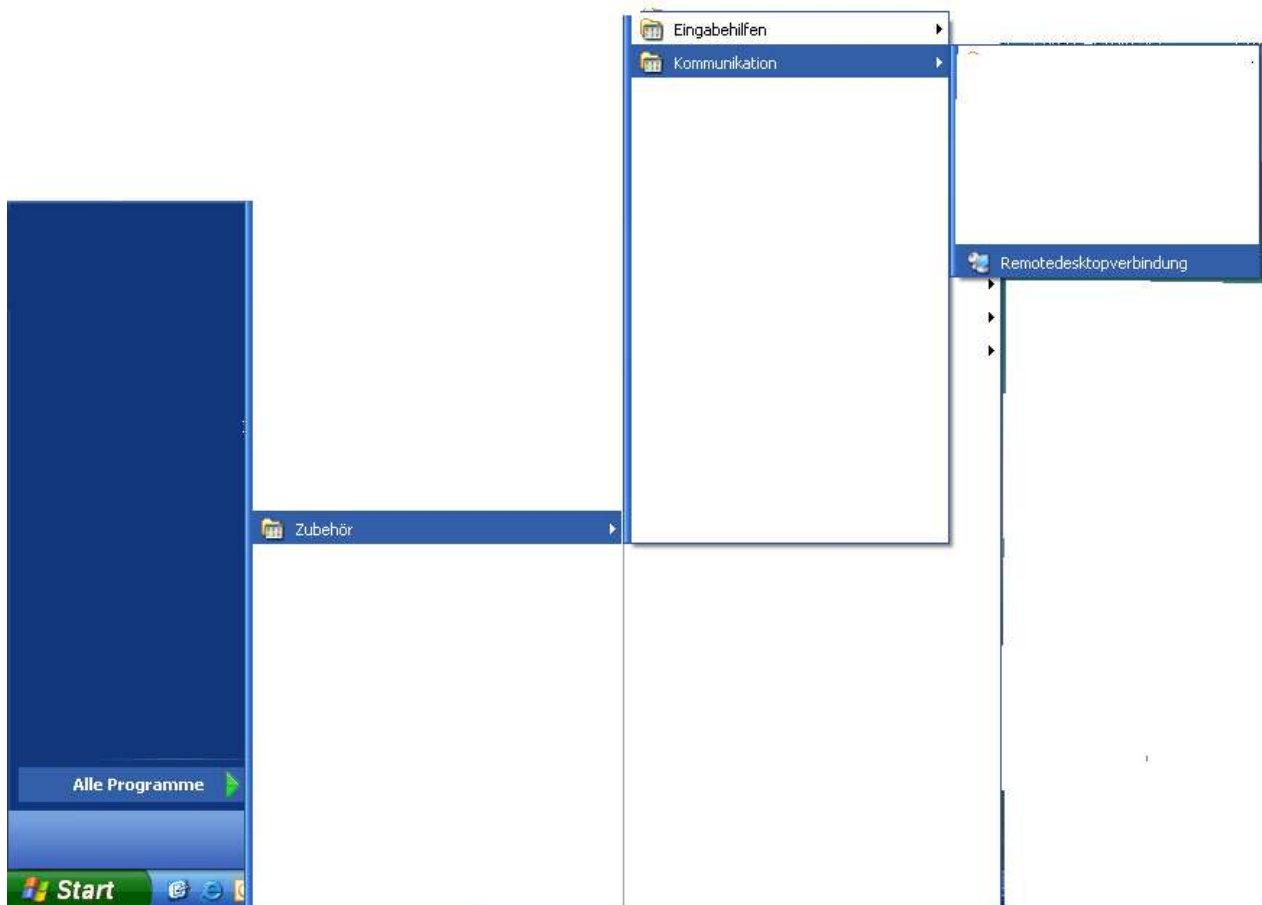




Anmelden am KUMA-Server mit Remote Desktop

- Alle nötigen Informationen zu den gültigen Personalnummern finden Sie auf dem Desktop im Worddokument "Informationen zu MABE_LOE".
- Der Server ist Werktags offen von 08.00 - 18.00 Uhr
- Alle Funktionen können während 60 Min. getestet werden. danach werden Sie automatisch abgemeldet.
- Jeden Abend wird der Originalzustand wieder hergestellt

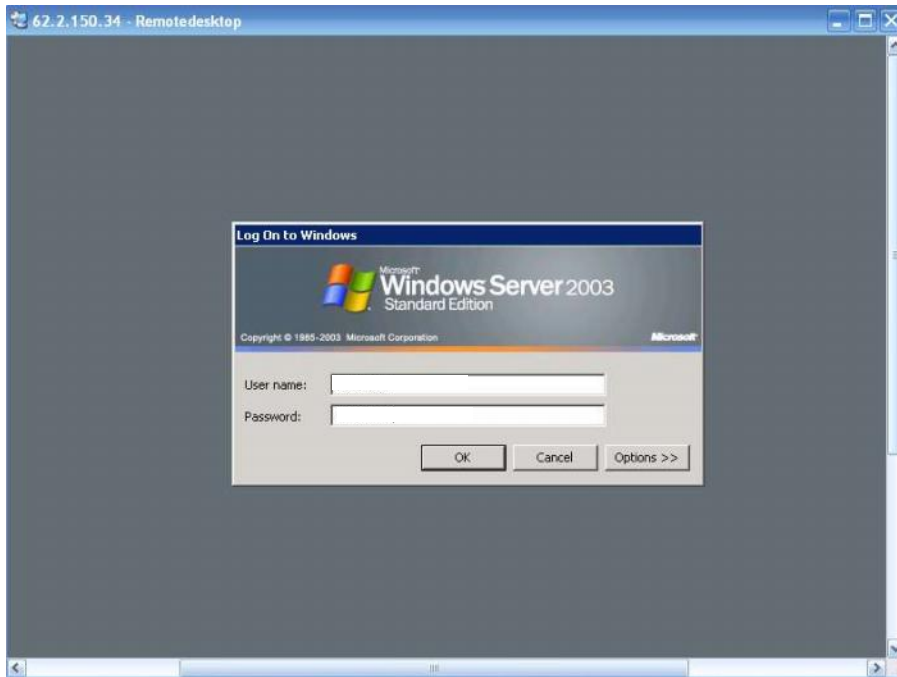
1. Programm starten



2. Anmeldung am Server mit IP-Nummer: mabeloe.kumainformatik.ch



3. Mit Username und Passwort anmelden. Dieses bekommen Sie per [Mail](#) beim Bündner Spital und Heimverband





5. Zuerst das Worddokument "Informationen zu MABE_LOE" lesen. Danach das Verzeichnis "MabeLoe" öffnen. Zum Starten von Mabe auf "Mabe.exe" klicken. Für die Administration auf "MALOAdministration.exe" klicken

